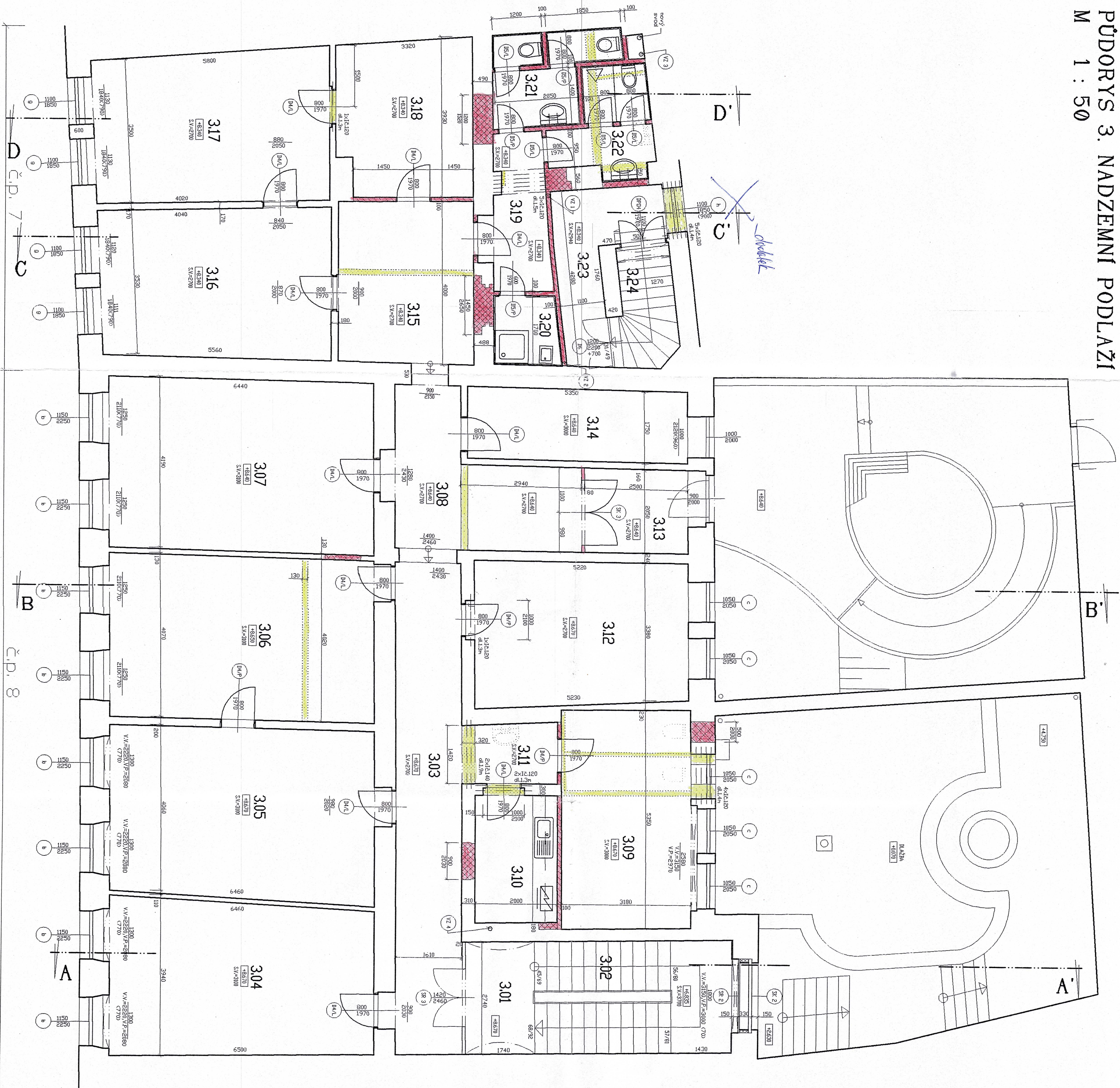






PŮDORYS 3. NADZEMNÍ PODLAŽÍ
M 1 : 50



LEGENDA		ÚČELU MÍSTNOSTÍ					
UZN.	ÚČEL MÍSTNOSTI	PLŮCHA l m ²	PODLAHA	STĚNY	PODHELD	POZNÁMKA	
objekt č.p. 8							
3.01	PODESTA 3MP	4.61	IMITACE KÁMEN	STAVODMÍTKA -NOVÝ ŠTUK	STAVODMÍTKA -NOVÝ ŠTUK		
3.02	SCHODIŠTĚ 3MP-PODESTA	4.16	IMITACE KÁMEN	STAVODMÍTKA -NOVÝ ŠTUK	STAVODMÍTKA -NOVÝ ŠTUK		
	PODESTA	4.85	IMITACE KÁMEN	STAVODMÍTKA -NOVÝ ŠTUK	STAVODMÍTKA -NOVÝ ŠTUK		
	PODESTA-SCHODIŠTĚ 4MP	4.16	IMITACE KÁMEN	STAVODMÍTKA -NOVÝ ŠTUK	STAVODMÍTKA -NOVÝ ŠTUK		
3.03	CHODBA	20.43	NOVÁ KERAM. DLAŽBA	STAVODMÍTKA -NOVÝ ŠTUK	STAVODMÍTKA -NOVÝ PODHELD	SKL. V=50mm	
3.04	KANCELAŘ	23.98	NOVÉ CETRIS DESKY	STAVODMÍTKA -NOVÝ ŠTUK	STAVODMÍTKA -NOVÝ PODHELD	SKL. V=50mm	
3.05	KANCELAŘ	23.35	ZATEŽOVÝ KOBEREC	STAVODMÍTKA -NOVÝ ŠTUK	STAVODMÍTKA -NOVÝ PODHELD	SKL. V=50mm	
3.06	KANCELAŘ	26.37	NOVÉ CETRIS DESKY	STAVODMÍTKA -NOVÝ ŠTUK	STAVODMÍTKA -NOVÝ PODHELD	SKL. V=50mm	
3.07	KANCELAŘ	27.07	ZATEŽOVÝ KOBEREC	STAVODMÍTKA -NOVÝ ŠTUK	STAVODMÍTKA -NOVÝ PODHELD	SKL. V=50mm	
3.08	CHODBA	12.99	NOVÉ CETRIS DESKY	STAVODMÍTKA -NOVÝ ŠTUK	STAVODMÍTKA -NOVÝ PODHELD	SKL. V=50mm	
3.09	KANCELAŘ	17.40	NOVÁ KERAM. DLAŽBA	STAVODMÍTKA -NOVÝ ŠTUK	STAVODMÍTKA -NOVÝ PODHELD	SKL. V=50mm	
3.10	KUCHYNKA	6.23	NOVÁ KERAM. DLAŽBA	STAVODMÍTKA -NOVÝ ŠTUK	STAVODMÍTKA -NOVÝ PODHELD	SKL. V=50mm	
3.11	CHODBA	3.09	NOVÉ CETRIS DESKY	STAVODMÍTKA -NOVÝ ŠTUK	STAVODMÍTKA -NOVÝ PODHELD	SKL. V=50mm	
3.12	KANCELAŘ	18.66	ZATEŽOVÝ KOBEREC	STAVODMÍTKA -NOVÝ ŠTUK	STAVODMÍTKA -NOVÝ PODHELD	SKL. V=50mm	
3.13	ZÁDVOŘÍ	5.82	NOVÉ CETRIS DESKY	STAVODMÍTKA -NOVÝ ŠTUK	STAVODMÍTKA -NOVÝ PODHELD	SKL. V=50mm	
3.14	SERVER	9.39	ZATEŽOVÝ KOBEREC	STAVODMÍTKA -NOVÝ ŠTUK	STAVODMÍTKA -NOVÝ PODHELD	SKL. V=50mm	
objekt č.p. 7							
3.15	CHODBA	13.43	NOVÁ DLAŽBA	NOVÁ VAFENGCEM, DŘÍTKA	STAVODMÍTKA -NOVÝ ŠTUK	STAVODMÍTKA -NOVÝ PODHELD	SKL. V=50mm
3.16	KANCELAŘ	20.97	ZATEŽOVÝ KOBEREC	STAVODMÍTKA -NOVÝ ŠTUK	STAVODMÍTKA -NOVÝ PODHELD	SKL. V=50mm	
3.17	KANCELAŘ	20.86	BETON. MAZÁNINA	STAVODMÍTKA -NOVÝ ŠTUK	STAVODMÍTKA -NOVÝ PODHELD	SKL. V=50mm	
3.18	COPY	12.30	NOVÁ DLAŽBA	STAVODMÍTKA -NOVÝ ŠTUK	STAVODMÍTKA -NOVÝ PODHELD	SKL. V=50mm	
3.19	CHODBA	4.89	NOVÁ DLAŽBA	NOVÁ VAFENGCEM, DŘÍTKA	STAVODMÍTKA -NOVÝ ŠTUK	STAVODMÍTKA -NOVÝ PODHELD	SKL. V=50mm
3.20	SPRCHA, VÍTELVA	2.68	NOVÁ DLAŽBA	STAVODMÍTKA -NOVÝ ŠTUK	STAVODMÍTKA -NOVÝ PODHELD	BEČ.DOKLAD V=15h	
3.21	WC ŽENY	5.52	NOVÁ DLAŽBA	NOVÁ VAFENGCEM, DŘÍTKA	NOVÁ DŘÍTKA	BEČ.DOKLAD V=15h	
3.22	WC MUŽI	6.47	NOVÁ DLAŽBA	NOVÁ VAFENGCEM, DŘÍTKA	NOVÁ DŘÍTKA	BEČ.DOKLAD V=15h	
3.23	CHODBA	7.11	NOVÁ DLAŽBA	STAVODMÍTKA -NOVÝ ŠTUK	STAVODMÍTKA -NOVÝ ŠTUK	SKL. V=50mm	
3.24	SCHODIŠTĚ 3MP - PODK.	4.71	IMITACE KÁMEN	STAVODMÍTKA -NOVÝ ŠTUK	STAVODMÍTKA -NOVÝ ŠTUK	SKL. V=50mm	

LEGENDA HMOT

- | | |
|---|--|
|  | ZAVÝ A STAVEBNÍ KONSTRUKCE STÁVAJÍCÍ – BEZE ZMĚN |
|  | ZAVÝ A STAVEBNÍ KONSTRUKCE STÁVAJÍCÍ – BODNUTÍ |
|  | ZAVÝ VYPLŇOVÉ Z CIEHL PLŮŇŮCH PALÉŇŮCH CP 150 NA MVC 25 |
|  | NOVÉ DĚLÍCÍ PRŮČKY Z CIEHL PLŮŇŮCH PALÉŇŮCH CP 150 NA MVC 25 |

POZNÁMKA

VÝPIS VÝPLNÍ OTVORŮ – VIZ VÝKRES Č. SD 01-15, SD 01-16, SD 01-17

KOMÍNOVÝ PRŮDUCH VYVLŮŽKOVAT – viz. ÚSTŘEDNÍ VYTÁPĚNÍ

- 12.1) ODVĚTRÁNÍ WC CHODBY A WC LNP
- 12.2) ODVĚTRÁNÍ SFRCHY DO SBERNÉ ROUBY NAD STŘECHU – AXIÁLNÍ VENTILÁTOR VIZ. ELEKTROINSTALACE
- 12.3) ODVĚTRÁNÍ VŠECH MÍSTNOSTÍ SPOUŽÍVÁNÍ CHODBY 319 A CDPY 318 V PODZEMÍ DO SBERNÉ ROUBY NAD STŘECHU – AXIÁLNÍ VENTILÁTOR VIZ. ELEKTROINSTALACE
- 12.4) ODVĚTRÁNÍ KUCHYNKY VĚTRACÍM PRŮCHODEM STAVAJÍCÍHO KOMUNOVÉHO TĚLESA – AXIÁLNÍ VENTILÁTOR VIZ. ELEKTROINSTALACE
- NA CHODBĚ ČISTOTNOSTI 3.03 BUDUJE OSAZENY 2xKS RHP VODNÍ S MĚLNÍ 10kg

WEBOVÝ PROJEKT	POJEDNÁNÍ	KRESLIL	KONTROLNÍ
J. NEŠPERA	J. VOTAVKA	J. KUBEROVÁ	J. NEŠPERA
INVESTOR	MĚSTO ČESKÁ LIPA		
MÍSTO STAVBY	ČESKÁ LIPA		
REKONSTRUKCE OBJEKTU			
ul. MUSEVSKÁ č.p.7, č.p.8 – Česká Lípa			
PŮDDRYŠ 3. NADZEMNÍ PODLAŽÍ			
FOTBAŇ		KÚČEROVÁ, Jaroslava	
DATUM		PROJEKT, IČO 402 931	
LÉTEL		Inženýrský ústav, Česká Lípa	
MĚŘITÍ		1:100	
Č. ZAKÁZKY		1	
Č. ARCHIVNÍ		1	
ČÍSLO KOPIE		ČÍSLO VÝKRESU	
SD 01-5		SD 01-5	